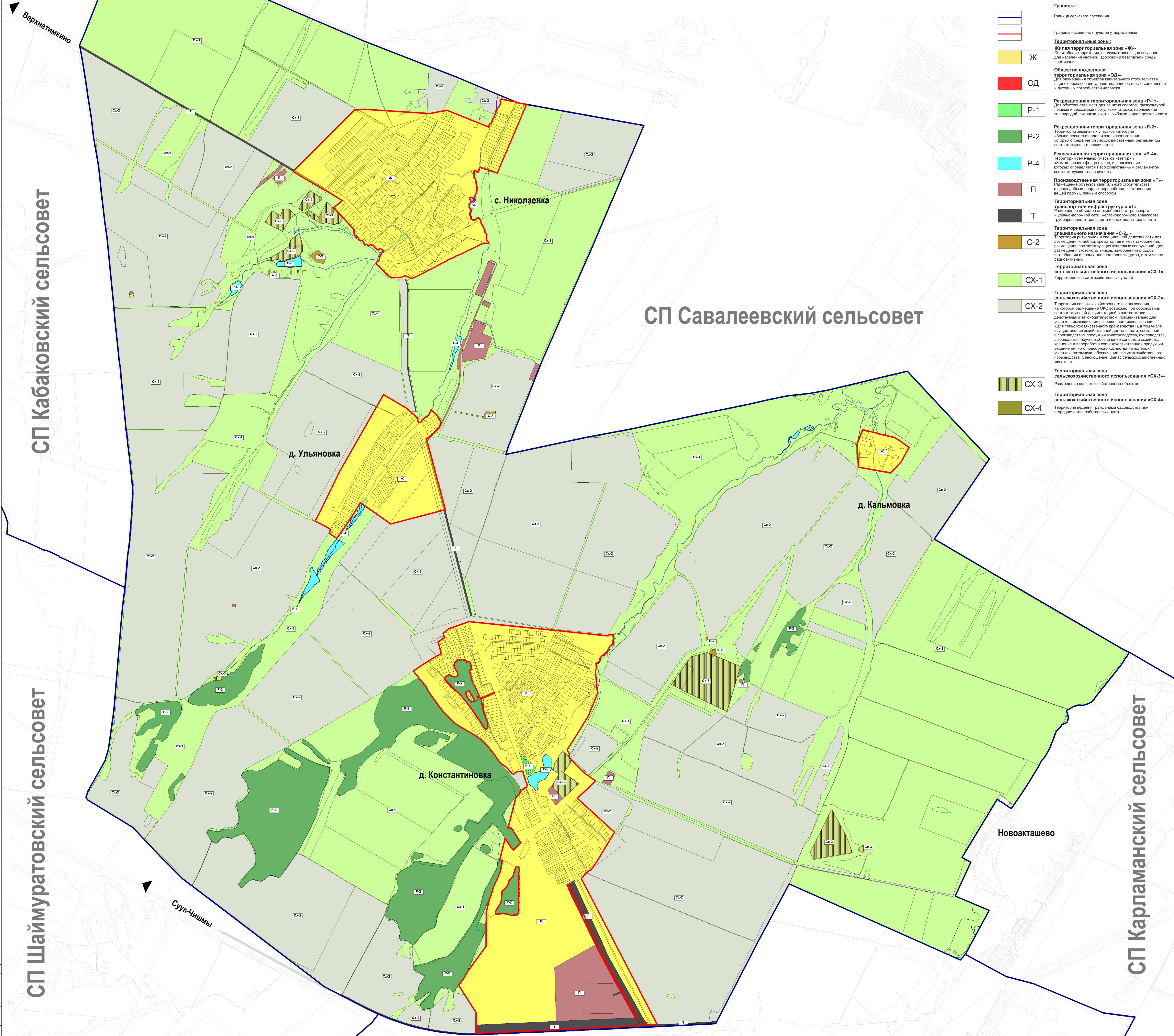


# ПРАВИЛА ЗЕМЛЕПОЛЬЗОВАНИЯ И ЗАСТРОЙКИ СЕЛЬСКОГО ПОСЕЛЕНИЯ НИКОЛАЕВСКИЙ СЕЛЬСОВЕТ МУНИЦИПАЛЬНОГО РАЙОНА КАРМАСКАЛИНСКИЙ РАЙОН РЕСПУБЛИКИ БАШКОРТОСТАН.

Карта градостроительного зонирования сельского поселения Николаевский сельсовет муниципального района Кармаскалинский район Республики Башкортостан в части границ территориальных зон. М 1 :10000



- ### УСЛОВНЫЕ ОБОЗНАЧЕНИЯ
- Границы:**
    - Границы сельского поселения
    - Границы населенных пунктов утвержденных
  - Территориальные зоны:**
    - Жилая территориальная зона «Ж»**  
Селитебная территория, предусматривающая создание для населения удобной, здоровой и безопасной среды проживания
    - Общественно-деловая территориальная зона «ОД»**  
Для размещения объектов капитального строительства в целях обеспечения удовлетворения бытовых, социальных и духовных потребностей человека
    - Рекреационная территориальная зона «P-1»**  
Для обустройства мест для занятия спортом, физической культуры и досуговыми программами, отдыха, набавлений за природой, лесом, охотой, рыбалкой и иной деятельностью
    - Рекреационная территориальная зона «P-2»**  
Территория земельных участков категории «Земли лесного фонда» и зон, использование которых определяется Лесохозяйственным регламентом соответствующего лесничества
    - Рекреационная территориальная зона «P-4»**  
Территория земельных участков категории «Земли лесного фонда» и зон, использование которых определяется Лесохозяйственным регламентом соответствующего лесничества
    - Производственная территориальная зона «П»**  
Размещение объектов капитального строительства в целях добычи, переработки, изготовления вещей промышленным способом
    - Территориальная зона транспортной инфраструктуры «Т»**  
Размещение объектов автомобильного транспорта и улично-дорожной сети, железнодорожного транспорта, трубопроводного транспорта и иных видов транспорта
    - Территориальная зона специального назначения «С-2»**  
Территория ритуальной и специальной деятельности для размещения кладбищ, крематориев и мест захоронения, размещения соответствующих культурных сооружений, для размещения сельскохозяйственных, законченных операций, потребления и промышленного производства, в том числе радиоточечных
    - Территориальная зона сельскохозяйственного использования «СХ-1»**  
Территория сельскохозяйственных угодий
    - Территориальная зона сельскохозяйственного использования «СХ-2»**  
Территория сельскохозяйственного использования, на которой размещение СКС возможно при обосновании соответствующей документацией в соответствии с действующим законодательством (применительно для участков, имеющих вид разрешенного использования «Для сельскохозяйственного производства»), в том числе осуществление хозяйственной деятельности, связанной с производством продукции животноводства, птицеводства, рыболовства, охотничье хозяйство, производство, хранение и переработка сельскохозяйственной продукции, ведения личного подсобного хозяйства на полевых участках, питомники, обеспечение сельскохозяйственного производства, Сенокошение, Выпас сельскохозяйственных животных.
    - Территориальная зона сельскохозяйственного использования «СХ-3»**  
Размещение сельскохозяйственных объектов
    - Территориальная зона сельскохозяйственного использования «СХ-4»**  
Территория ведения гражданами садоводства или огородничества собственных нужд

СП Кабаковский сельсовет

СП Савалеевский сельсовет

СП Шаймуратовский сельсовет

СП Карламанский сельсовет

Имя	Фамилия	Стаж	Подпись	Дата

К-031-ПД-1				
Имя	Фамилия	Стаж	Подпись	Дата
Имя	Фамилия	Стаж	Подпись	Дата
Имя	Фамилия	Стаж	Подпись	Дата

СП Кармаскалинский сельсовет