

## ГРАФИЧЕСКОЕ ОПИСАНИЕ

*Публичный сервитут для использования земель и земельных участков в целях эксплуатации «Линия электропередачи кабельная РРС-8 КС Кармаскалинская», являющегося неотъемлемой технологической частью линейных объектов системы газоснабжения федерального значения*

(наименование объекта, местоположение границ которого описано (далее - объект)

### Раздел 1

#### Сведения об объекте

№ п/п	Характеристики объекта	Описание характеристик
1	2	3
1	Местоположение объекта	Республика Башкортостан, Кармаскалинский р-н, Николаевский с/с
2	Площадь объекта ± величина погрешности определения площади ( $P \pm \Delta P$ )	838 м <sup>2</sup> ± 51 м <sup>2</sup>
3	Иные характеристики объекта	Публичный сервитут для использования земель и земельных участков в целях эксплуатации «Линия электропередачи кабельная РРС-8 КС Кармаскалинская», являющегося неотъемлемой технологической частью линейных объектов системы газоснабжения федерального значения. Сроком 49 лет. Обладатель публичного сервитута: Публичное акционерное общество "Газпром", ИНН 7736050003, ОГРН 1027700070518, почтовый адрес: БОКС № 1255, Санкт-Петербург, 200961, адрес электронной почты: gazprom@gazprom.ru

**Раздел 2**

**Сведения о местоположении границ объекта**

**1. Система координат** МСК-02, зона 1

**2. Сведения о характерных точках границ объекта**

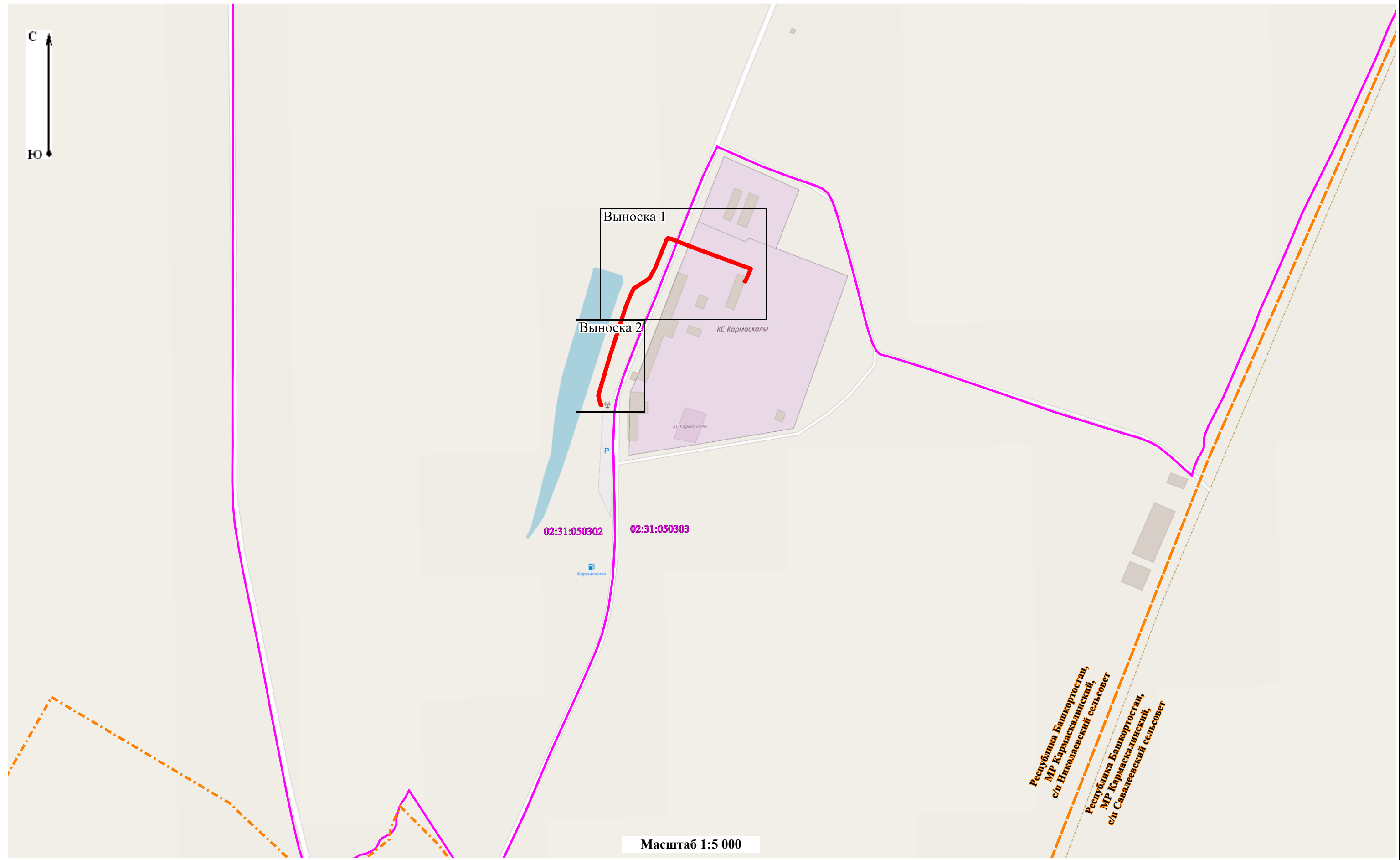
Обозначение характерных точек границ	Координаты, м		Метод определения координат характерной точки	Средняя квадратическая погрешность положения характерной точки (Mt), м	Описание обозначения точки на местности (при наличии)
	X	Y			
1	2	3	4	5	6
1	627 466,42	1 372 605,16	Аналитический метод	0,10	—
2	627 466,75	1 372 605,38		0,10	
3	627 467,40	1 372 606,05		0,10	
4	627 467,68	1 372 606,91		0,10	
5	627 466,81	1 372 611,97		0,10	
6	627 466,76	1 372 612,16		0,10	
7	627 456,99	1 372 636,88		0,10	
8	627 434,53	1 372 696,95		0,10	
9	627 423,09	1 372 728,01		0,10	
10	627 422,73	1 372 728,45		0,10	
11	627 421,74	1 372 728,57		0,10	
12	627 403,59	1 372 720,47		0,10	
13	627 403,08	1 372 719,18		0,10	
14	627 403,41	1 372 718,39		0,10	
15	627 404,20	1 372 717,77		0,10	
16	627 405,12	1 372 718,15		0,10	
17	627 405,24	1 372 719,02		0,10	
18	627 406,78	1 372 719,71		0,10	
19	627 421,58	1 372 726,31		0,10	
20	627 432,66	1 372 696,25		0,10	
21	627 455,14	1 372 636,15		0,10	
22	627 464,87	1 372 611,53		0,10	
23	627 465,63	1 372 607,08		0,10	
24	627 465,47	1 372 606,93		0,10	
25	627 422,64	1 372 589,48		0,10	
26	627 408,08	1 372 581,36		0,10	
27	627 407,76	1 372 581,06		0,10	
28	627 402,78	1 372 573,84		0,10	
29	627 393,11	1 372 558,43		0,10	
30	627 382,58	1 372 553,41		0,10	
31	627 365,18	1 372 546,50		0,10	
32	627 292,48	1 372 523,06		0,10	
33	627 238,22	1 372 507,22		0,10	
34	627 226,57	1 372 509,99		0,10	
35	627 225,40	1 372 510,54		0,10	
36	627 225,40	1 372 511,14		0,10	
37	627 223,40	1 372 511,07		0,10	
38	627 223,40	1 372 509,90		0,10	
39	627 223,98	1 372 509,01		0,10	
40	627 225,83	1 372 508,16		0,10	
41	627 226,02	1 372 508,07		0,10	
42	627 238,01	1 372 505,22		0,10	
43	627 238,52	1 372 505,24		0,10	
44	627 293,07	1 372 521,16		0,10	
45	627 365,86	1 372 544,63		0,10	
46	627 383,38	1 372 551,58		0,10	
47	627 394,23	1 372 556,76		0,10	

**Раздел 2**

<b>Сведения о местоположении границ объекта</b>					
<b>1</b>	<b>2</b>	<b>3</b>	<b>4</b>	<b>5</b>	<b>6</b>
48	627 394,64	1 372 557,12	Аналитический метод	0,10	—
49	627 404,46	1 372 572,77		0,10	
50	627 409,26	1 372 579,74		0,10	
51	627 423,44	1 372 587,65		0,10	
1	627 466,42	1 372 605,16		0,10	
<b>3. Сведения о характерных точках части (частей) границы объекта</b>					
<b>1</b>	<b>2</b>	<b>3</b>	<b>4</b>	<b>5</b>	<b>6</b>
—	—	—	—	—	—





**СХЕМА РАСПОЛОЖЕНИЯ ГРАНИЦ ПУБЛИЧНОГО СЕРВИТУТА**  
Местоположение объекта: Республика Башкортостан, МР Кармаскалинский район





**Масштаб 1:5 000**

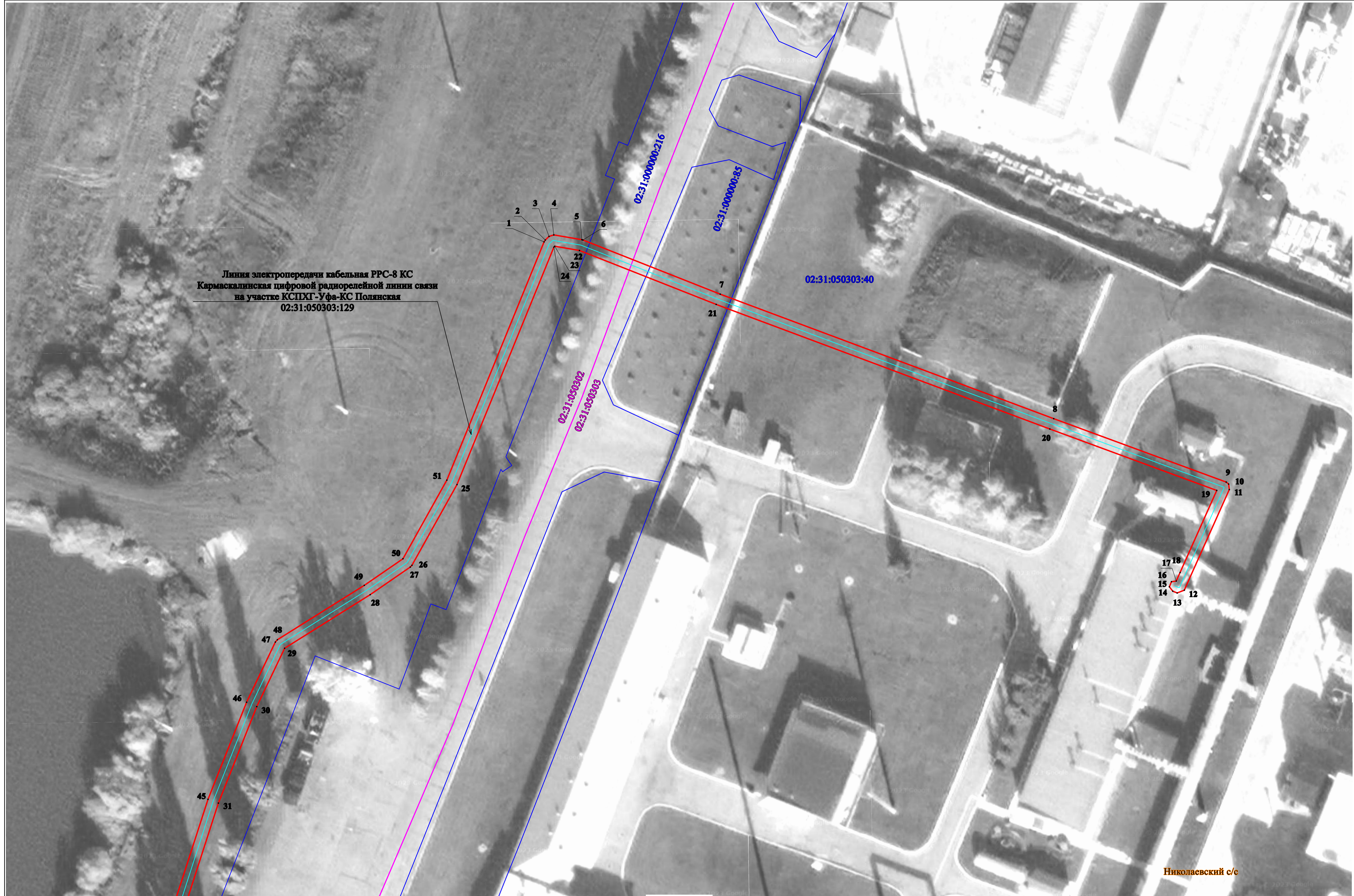
**Условные обозначения:**

 - Проектные границы публичного сервитута

 - Граница административного-территориального деления

 - Местоположение инженерного сооружения

 - Граница и номер кадастрового деления территории



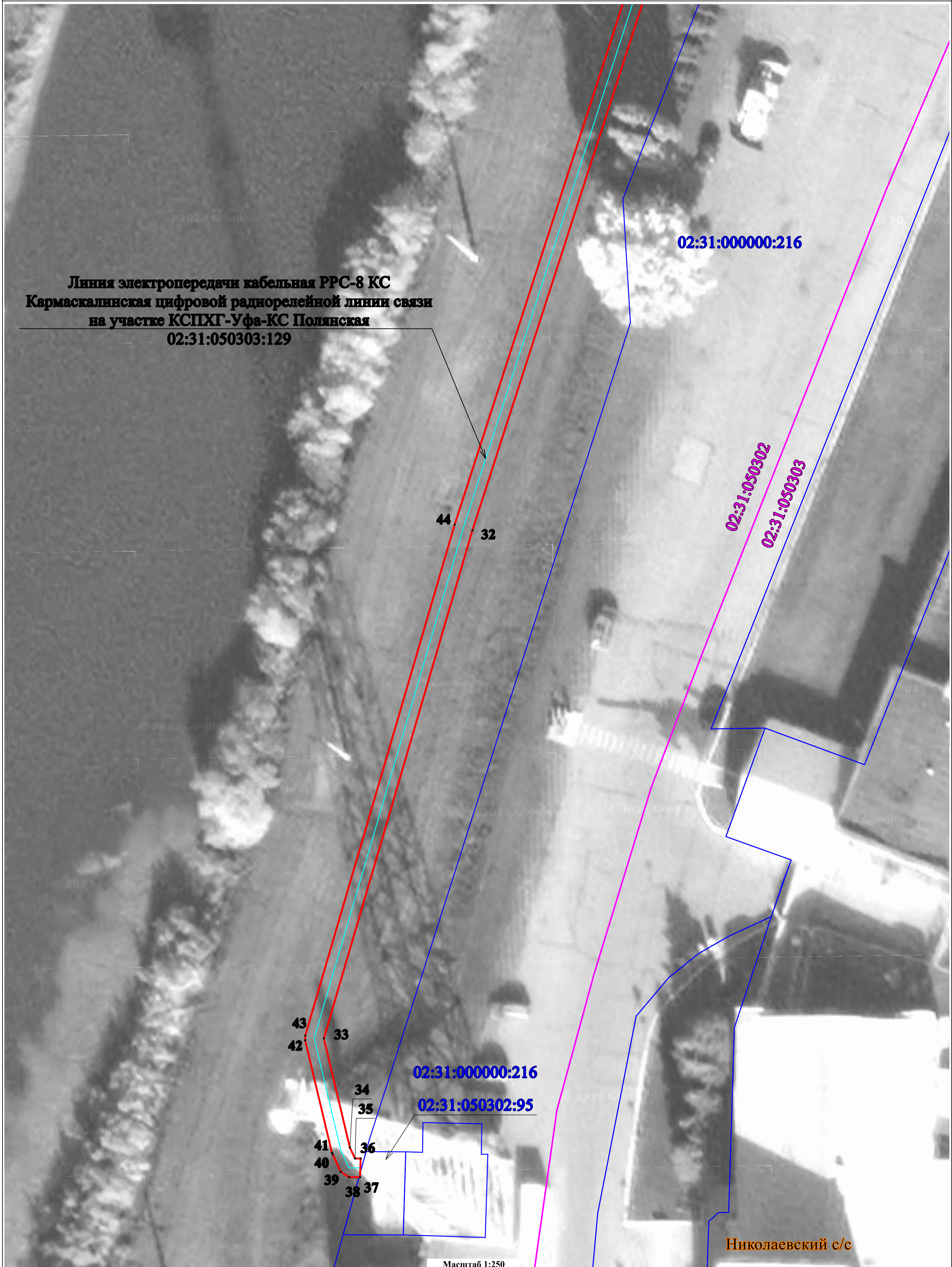
Условные обозначения:  
- Проектные границы публичного сервитута

- Местоположение инженерного сооружения

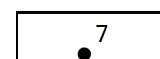

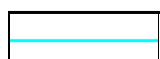
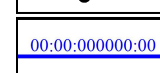
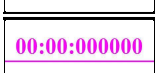
06:00:000000:00 - Граница и номер земельного участка

00:00:000000 - Граница и номер кадастрового деления территории

7 - Обозначение и номер характерной точки границы публичного сервитута



Условные обозначения:

- |  |   |   |   |   |   |
|--|---|---|---|---|---|
|  | - Обозначение и номер характерной точки границы объекта |  | - Проектные границы публичного сервитута          |  | - Местоположение инженерного сооружения |
|  | - Граница и номер земельного участка                    |  | - Граница и номер кадастрового деления территории |   |   |